

La rivière

La rivière caractérise les paysages et les ambiances de la Basse-Terre. Sa présence, indissociable de la forêt, remplit notre imaginaire. La rivière est un élément primordial du patrimoine naturel de la Guadeloupe.

Poissons et crustacés

Dans la rivière vivent 1 espèce de crabe, 14 espèces de crevettes et 12 espèces de poissons.

La bonne qualité des eaux, depuis la source jusqu'à l'embouchure, est primordiale pour que le cycle biologique de ces espèces se déroule correctement.

Les adultes pondent leurs oeufs en haut du cours d'eau (en amont).

Mais ce n'est qu'après l'avoir dévalé que les oeufs éclosent, en bas (en aval).

En effet, l'aval, où à cet endroit l'eau est plus salée, correspond mieux aux besoins des larves.

Une fois adultes, les espèces remontent le cours d'eau pour aller vivre en amont.



"Colle-Roche"



Crabe Cirique



"Cacador"



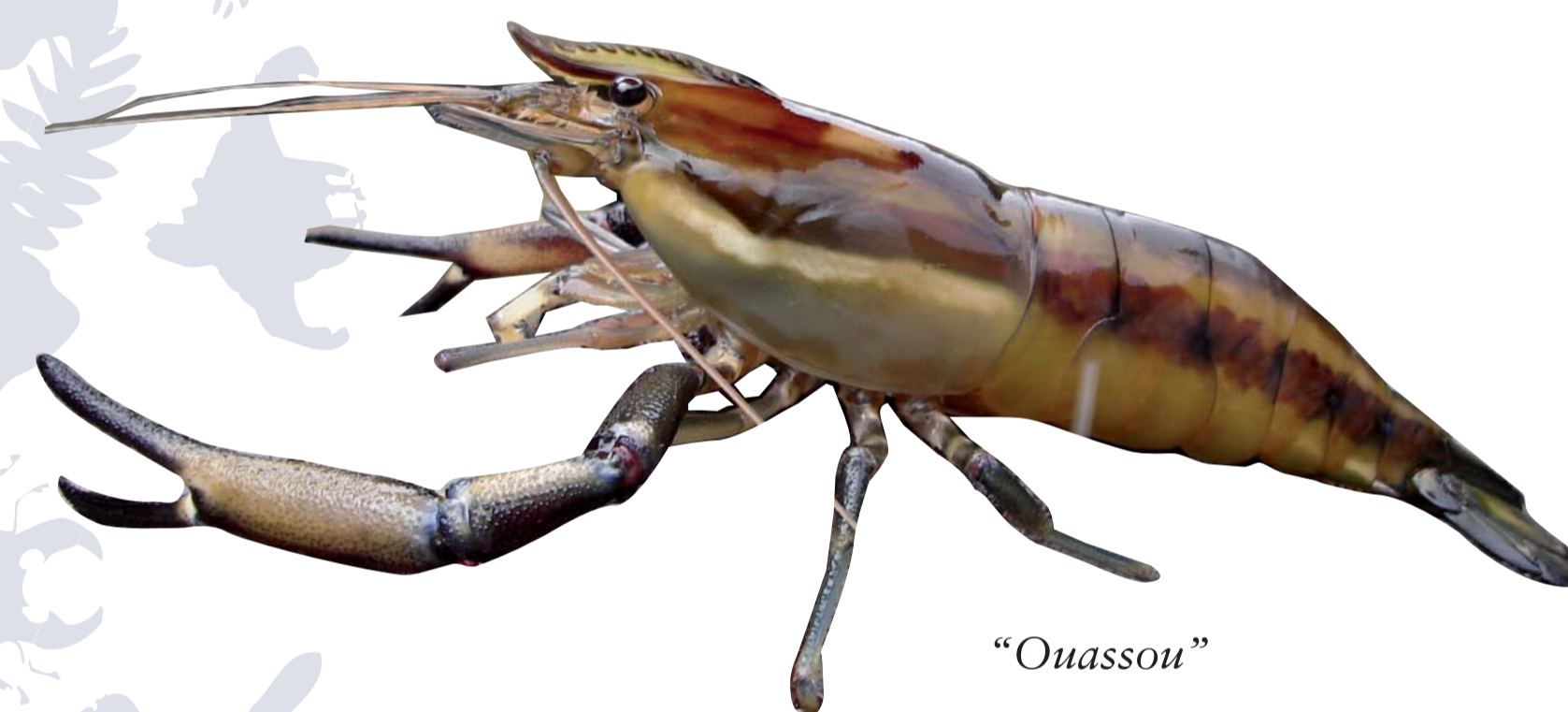
"Grand Bras"



"Queue rouge"



"Gros mordant"



"Ouassou"

L'homme et la rivière

De tout temps l'homme s'est rapproché de la rivière, par besoin et par plaisir.

Et pourtant ! Plutôt par inconscience que par malveillance, l'homme concourt peu à peu à la détérioration des rivières : travaux d'aménagement, pollutions dues aux rejets et captages sont autant de nuisances pour ce milieu fragile.

Sans toutefois renoncer à ses besoins, l'homme doit impérativement, pour sa propre qualité de vie, retrouver sa juste place au sein de la nature, dans un monde à partager et à respecter durablement.



*Lavé lenj-aw an rivyè,
lavé loto-aw an rivyè,
ka salòpté dlo-la pou on bon ti moman!*



CONSEILS

Surveillez la météo et prévenez quelqu'un de votre itinéraire et de sa durée.

Le temps est très changeant en Guadeloupe, surtout pendant la saison humide, de juillet à décembre.

Méfiez-vous du temps pluvieux : la plupart des sentiers comportent des traversées de rivières dont le niveau peut monter très rapidement.

Une eau boueuse et des feuilles flottant à la surface sont autant de signes annonciateurs.

Si l'eau monte, ne cherchez pas à affronter les éléments : attendez la décrue avant de traverser la rivière.

En cas de problème, prévenez les secours en téléphonant au numéro 112.